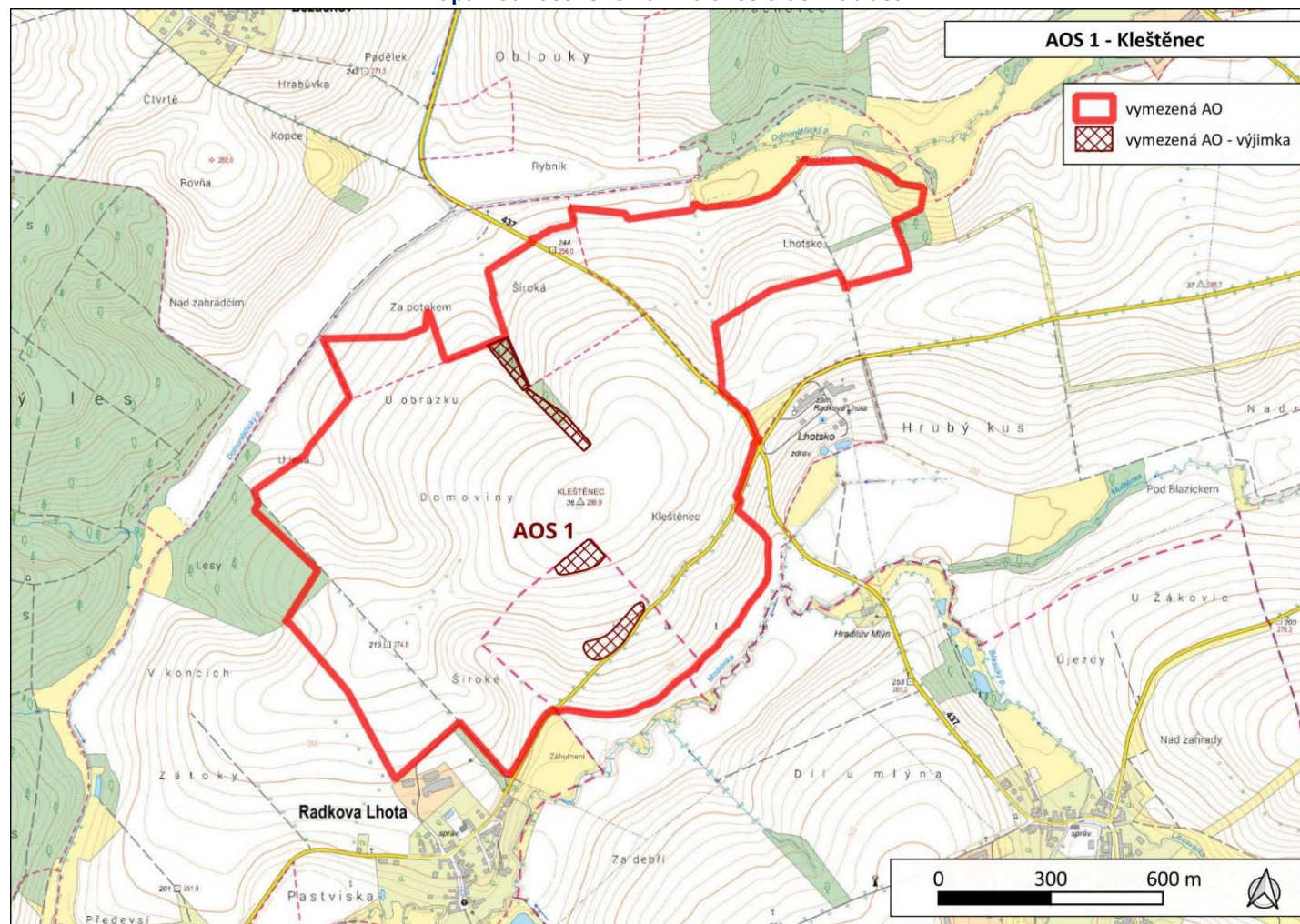
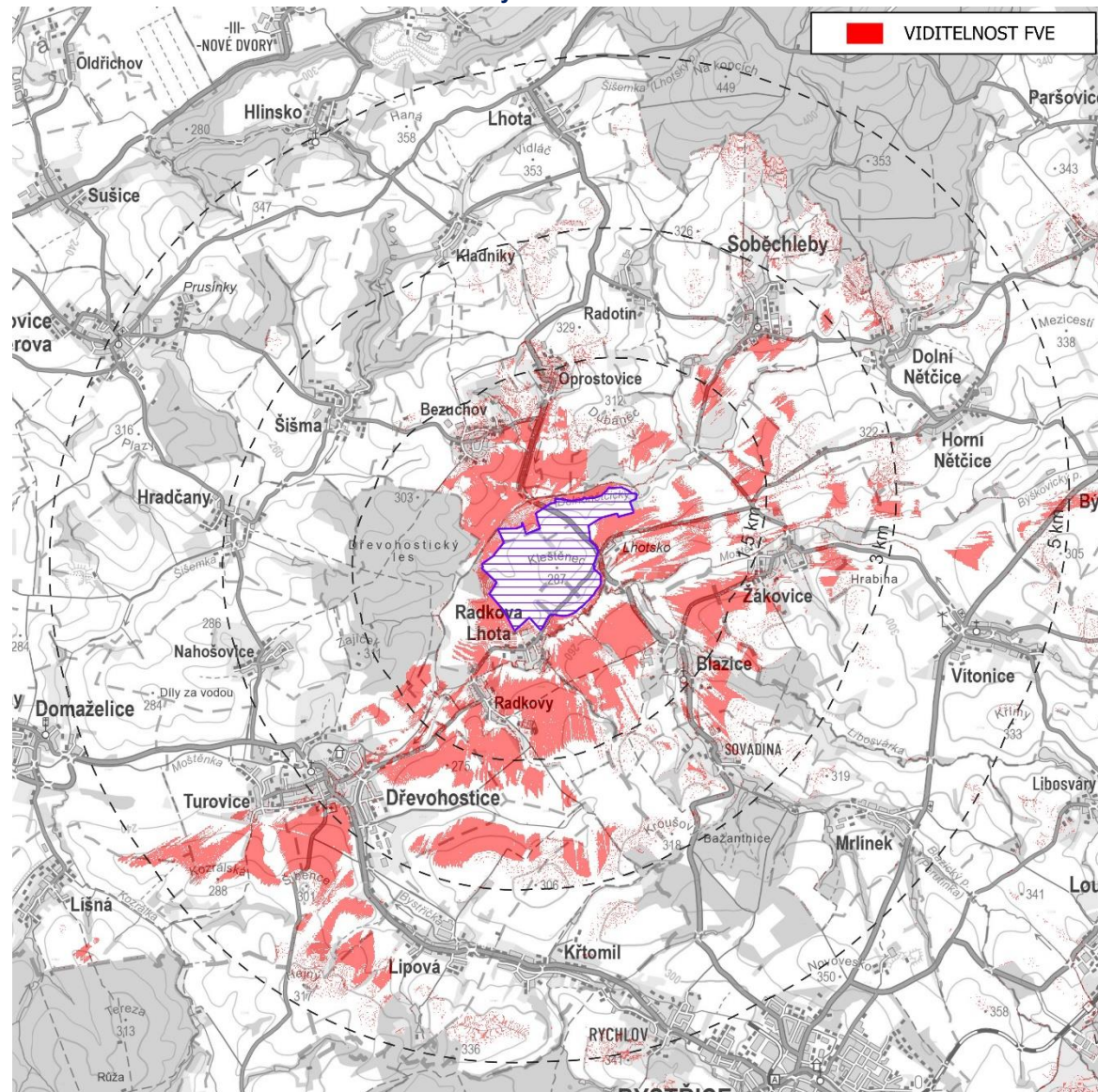


Akcelerační oblast	AOS1 Kleštětec		
Kraj	Olomoucký kraj, Zlínský kraj		
Dotčené obce	Žákovice, Bezuchov, Radkova Lhota, Blazice.		
Plocha (ha)	151,0	Předpokládaný výkon (MWp)	142,7

Mapa hodnoceného návrhu akcelerační oblasti



Analýza viditelnosti



Potenciální vlivy uplatnění Z2ÚRP na jednotlivé složky životního prostředí				Vliv při uplatnění podmínek a zmírňujících opatření ÚO
Sídla - obyvatelstvo, hluk a veřejné zdraví:	<p>Nejbližší zástavba: Radkova Lhota. Hlukové a emisní vlivy v období výstavby zanedbatelné, v období provozu nulové, dosah vlivů elektromagnetického záření k zástavbě nenastane.</p> <p>Plocha je umístěna v blízkosti zámku Lhotsko, který slouží jako domov pro seniory. Potenciálním vlivem rozsáhlé FVE v sousedství tohoto typu objektu může být narušení prostředí pro klienty. Dalším negativním faktorem je vznik lokálního tepelného ostrova a mírný nárůst teplot v letních měsících u této citlivé skupiny obyvatel. Nutno minimalizovat akustickou zátěž z měničů a transformátorů jejich vhodným umístěním do dostatečné vzdálenosti.</p> <p>Podmínky a zmírňující opatření ÚO: Stanovena podmínka pro vizuální začlenění záměrů v AO do krajiny, primárně pomocí zeleně. Toto zajistí také dílčí odclonění domova pro seniory od záměru.</p> <p>Opatření SEA: Bez dalšího návrhu dle SEA</p>			0/-1
Účinek	Přímý zanedbatelný 0 až mírně negativní	Čas / Trvání	Dlouhodobý zanedbatelný až mírně negativní	
Klima a ovzduší:	<p>Vlivy na ovzduší a klima v době výstavby záměru jsou zanedbatelné. Vlivy na ovzduší a klima v době provozu mírně pozitivní z důvodu náhrady části spalovacích zdrojů při výrobě el. energie s následným snížením množství emisí znečišťujících látek a emisí skleníkových plynů. Možný efekt tepelného ostrova způsobující nárůst teplot u nejbližší zástavby bude mít zanedbatelný účinek.</p> <p>Podmínky a zmírňující opatření ÚO: Bez vlivů, podmínky nestanoveny.</p> <p>Opatření SEA: Bez dalšího návrhu dle SEA</p>			+1/0
Účinek	Nepřímý mírně pozitivní v době provozu	Čas / Trvání	Dlouhodobý +1	
Příroda a biologická rozmanitost:	<p>Nejbližším cenným územím ve vztahu k AO je EVL Dřevohostický les, pouze cca 70 m vzdušnou čarou od AO. Nejbližším zvláště chráněným územím je PP Lesy u Bezuchova nacházející se vzdušnou čarou cca 2,1 km S od AO. Předmětem ochrany PP jsou přírodě blízké lesy a extenzivní sečené louky. Vliv na předměty ochrany PP lze vyloučit.</p> <p>Z provedeného biologického posouzení pro hodnocenou oblast vyplývá, že:</p> <p>V AO se nachází drobné fragmenty habitatů - 9170 Dubohabřiny asociace Galio-Carpinetum, 91E0* Smíšené jasanovo-olšové lužní lesy temperátní a boreální Evropy a 6510 Nížinné sečené louky. Biologické posouzení navrhuje vyloučit umístění FVE do těchto habitatů včetně odstupu min. 20 m. ÚO tuto podmínku stanovuje (min. odstup 20 m od lesů), stanovuje i ochranu drobné krajinné zeleně (i liniové), vliv na habitaty lze vyloučit.</p> <p>Výskyt druhů s úzkou vazbou na biotopy a nízkou disperzí (rostliny, bezobratlí, drobní savci) nebyl potvrzen. Z citlivých druhů ptáků lze uvést druhy konipas luční či bramborníček černohlavý v období hnízdění. V území nebyly zaznamenány významnější populace ZCHD. Dle posouzení nelze zcela vyloučit výskyt dalších, dosud neevidovaných druhů, které mohou být dotčeny v případě přímého zásahu do jejich stanovišť. Proto byla navržena ochrana drobné krajinné zeleně v AO, která je potenciálním biotopem a refugiem pro zvláště chráněné druhy, obzvláště živočichů, v intenzivně obhospodařované krajině. ÚO podmínku ochrany drobné krajinné zeleně v AO stanovuje. ÚO stanovuje podmínku výstavby OZE mimo dobu hnízdění ptáků, stanovuje podmínku přírodě blízkého managementu v péči o travní porosty, opatřením mohou být podpořena např. společenstva hmyzu (mírně pozitivní vliv).</p>			0/+1

	Podmínky a zmírňující opatření ÚO: Negativním vlivům bylo předcházeno vymezením AO mimo hlavní přírodní cenné lokality. Stanoven odstup 20 m od lesa (habitat 9170, 91E0). Stanovena podmínka ochrany drobné krajinné zeleně zajišťující mj. ochranu potenciálních biotopů a refugií. Stanovena podmínka ochrany hmyzu v osvětlení FVE (doba osvitu, spektrum). Stanoven přírodě blízký management v péči o travní porosty. Opatření SEA: Navržené podmínky a zmírňující opatření jsou v ÚO řešeny s ohledem na charakter záměru v adekvátním rozsahu. V rámci posouzení SEA nejsou navržena další zmírňující opatření.			
Účinek:	Přímý, bez vlivu až mírně pozitivní (přírodě blízký management travních porostů)	Čas / Trvání	Krátkodobé 0, dlouhodobé +1	
Krajinný ráz:	<p>Z analýzy viditelnosti vyplývá, že záměr bude v okruhu do 5 km (slabá viditelnost) viditelný z okrajové části zástavby obcí Radkova Lhota, Bezuchov, Oprostovice, Žakovice, Blažkovice, Radkovy, Dřevohostice a Turovice a částí zemědělské krajiny okolo. Viditelnost západním směrem je omezena Dřevohostickým lesem, na ostatní směry je plocha poměrně otevřená.</p> <p>Dle ZÚR Olomouckého kraje je AO lokalizována na přelomu krajinných celků A. Haná a J. skupina Valašské Podbeskydí. Z hlediska ochrany krajinného rázu nevyplývají pro oblast fotovoltaiky žádné specifické požadavky. Z hlediska přírodních znaků se v bezprostřední blízkosti nachází EVL Dřevohostický les, jež je současně regionálním biocentrem Dřevohostický les. Cca 8 km JV je přírodní park Hostýnské vrchy, již mimo zónu viditelnosti. Z hlediska znaků kulturní a historické charakteristiky pouze méně významné kulturní památky – kostely, kaple, zámek aj. v okolních obcích. V bezprostřední blízkosti se nachází zámek Lhotsko sloužící jako domov pro seniory.</p> <p>Při umístění záměru lze předpokládat narušení krajinných hodnot území. FVE reprezentuje účelovou stavbu velmi specifické podoby, jež nemá přímou analogii v přírodním prostředí. Z vizuálního hlediska je nejvýznamnějším znakem plocha pokrytá fotovoltaickými panely uplatněná jako plošně horizontální dominanta. Z kratších vzdáleností upoutává pozornost techniků, geometrický charakter stavby, ze středních a větších vzdáleností působí stavba spíše jako homogenní plocha. Významný je i odlesk (efekt zrcadlení) fotovoltaických panelů. S ohledem na charakter předpokládaných záměrů v AO se tomuto působení nelze zcela vyhnout, je možno ho pouze částečně zmírnit, např. výsadbou zeleně.</p> <p>Z přírodních znaků v okruhu zřetelné viditelnosti (3 km) se přímo v sousedství plochy nachází zalesněná EVL Dřevohostický les. Jedná se o lokální mírně vyvýšenou dominantu, jejíž vizuální působení bude danou plochou ovlivněno. Za hlavní kulturní a historické charakteristiky krajinného rázu lze považovat zámek Lhotsko z 19. století. Dalšími významnějšími místy jsou zámek Dřevohostice se zámeckým parkem, kostel v Blazicích se hřbitovem, kostel v Soběchlebech nebo křížová cesta Smíření v Soběchlebech s nedalekou kaplí. Jiné významné kulturní hodnoty se zde nenacházejí, v zástavbě a krajině jsou jen drobné sakrální památky.</p> <p>S ohledem na nižší přítomnost významnějších přírodních a kulturních hodnot v území a na stanovené podmínky vliv vyhodnocen jako mírný negativní.</p> <p>Podmínky a zmírňující opatření ÚO: V rámci ochrany krajinného rázu byly stanoveny podmínky na půdorysnou výměru areálů a výšku objektů určených pro skladování elektřiny a požadavky na využití tlumených, přírodních a neutrálních barev u vedlejších staveb a oplocení. Dále je uvedena podmínka pro vizuální začlenění záměru do prostředí (zejména zeleň, rozčlenění plochy).</p>			-1

	Opatření SEA: Navržené podmínky a zmírňující opatření jsou v ÚO řešeny s ohledem na charakter záměru v adekvátním rozsahu. V rámci posouzení SEA nejsou navržena další zmírňující opatření.			
Účinek:	Přímý – mírně negativní	Čas / Trvání:	Dlouhodobý mírně negativní	
Krajina – ÚSES, migrační prostupnost, zeleň mimo les, prostupnost pro člověka:	<p>V AO není vymezen ÚSES nadregionální či regionální úrovně, do AO mírně zasahuje ÚSES lokální úrovně. Ochrana ÚSES je v rámci podmínek ÚO obecně zajištěna podmínkou neumisťování záměrů VTE v prvcích ÚSES, vyjma nezbytných křížení liniové dopravní a technické infrastruktury s biokoridory.</p> <p>AO se nenachází ani nezasahuje do biotopu vybraných zvláště chráněných druhů velkých savců, vliv na migraci velkých ZCHD savců lze vyloučit. ÚO stanovuje parametry oplocení za účelem zajištění migrační prostupnosti území pro drobné a středně velké živočichy.</p> <p>Na území AO se nachází drobné krajinné struktury – remízy a liniová vegetace. Jedná se o potenciální biotopy zvláště chráněných druhů v intenzivně obhospodařované krajině. Případné odstranění této zeleně lze považovat za mírně negativní. ÚO stanovuje ochranu drobné krajinné zeleně, povoluje pouze nezbytné křížení liniové dopravní a technické infrastruktury. V ÚO se nachází účelové komunikace. ÚO stanovuje ochranu stávajících účelových komunikací, příp. je nutné zajištění adekvátní náhrady. Vliv na stávající prostupnost krajiny lze vyloučit.</p> <p>Podmínky a zmírňující opatření ÚO: Stanovuje ochranu ÚSES a chrání drobnou liniovou zeleň v AO, vyjma nezbytných křížení liniové dopravní a technické infrastruktury. Stanovuje ochranu prostupnosti území drobné a středně velké živočichy. Stanovuje ochranu stávajících účelových komunikací včetně adekvátní náhrady za příp. narušení.</p> <p>Opatření SEA: Navržené podmínky a zmírňující opatření jsou v ÚO řešeny s ohledem na charakter záměru v adekvátním rozsahu. V rámci posouzení SEA nejsou navržena další zmírňující opatření.</p>			-1
Účinek	Přímý mírně negativní	Čas / Trvání	Dlouhodobý, trvalý mírně negativní	
Zemědělský půdní fond:	<p>Vymezeno mimo ZPF I. a II. třídy ochrany, resp. dvě části ZPF - I. a II. třída ochrany (viz mapa hodnoceného návrhu AO, resp. výkres ÚO AO – jižní plochy) jsou z vymezení AO vyjmuty podmínkou stanovenou v ÚO. AO je vymezena převážně na ZPF III. a zčásti IV. třídy ochrany. V případě FVE a doprovodných staveb (komunikací apod.) v AO se předpokládá zábor dočasný, u rozvodů, úložišť el. energie zábor trvalý, avšak pouze malého rozsahu. Uplatnění AO dočasně ovlivní ekologické funkce půdy. S ohledem na skutečnost, že zábor ZPF je dočasného charakteru a nedojde při něm k plošnému ani hloubkovému poškození půdního horizontu, je vliv považován za mírně negativní. U trvalého záboru se jedná o plošné i významově zanedbatelné výměry.</p> <p>Podmínky a zmírňující opatření ÚO: Stanovena podmínka pro zachování funkčnosti stávajících meliorací. Stanoveny podmínky pro zajištění zemědělského hospodaření a funkčnosti protierozních opatření. Stanovena podmínka v podobě vyloučení území vyjmutého z umisťování záměrů OZE.</p> <p>Opatření SEA: Navržené podmínky a zmírňující opatření ÚO jsou řešeny dostatečně, bez dalšího návrhu minimalizačních opatření dle SEA</p>			-1
Účinek	Přímý mírně negativní	Čas / Trvání	Dlouhodobý mírně negativní	
PUPFL:	Plocha vymezena mimo lesní pozemky, kromě plochy hospodářského lesa. Pro tuto plochu je v ÚO stanovena výjimka z umisťování záměrů OZE (viz mapa hodnoceného návrhu AO, resp. výkres ÚO AO – severní plocha a podmínka ÚO). Z tohoto důvodu hodnoceno, bez vlivů.			0

	Podmínky a zmírňující opatření ÚO: Bez vlivů, stanovena podmínka v podobě vyčlenění území vyjmutého z umisťování záměrů OZE. Opatření SEA: Bez dalšího návrhu dle SEA			
Účinek	Nulový	Čas / Trvání	Nulový ve všech časových řadách	
Povrchové a podzemní vody:	<p>Územím AO neprotéká žádný vodní tok. Za JV hranicí Kleštence protéká vodní tok Moštěnka. Území Kleštence i Bezuchova je z převážné části odvodněné. AO nezasahuje do vymezených území povodňového ohrožení, CHOPAV či území chráněných pro akumulaci povrchových vod, zranitelných oblastí povrchových a podzemních vod, ani se zde nenachází definované vodní zdroje pro zásobování pitnou vodou.</p> <p>Odpadní vody nevznikají, spotřeba vody je nulová. Dešťové vody budou i nadále zasakovat do terénu v ploše pro FVE a souvisejícího zařízení. Vlivy na povrchové a podzemní vody vlivem havárie jsou nepravděpodobné, mohly by nastat pouze lokálně v místě rozvodu a transformoven a jejich dosah k podzemním nebo povrchovým vodám je nepravděpodobný. Vlivy na podzemní vody se předpokládají nulové.</p> <p>Podmínky a zmírňující opatření ÚO: Bez vlivů, podmínky nestanoveny. Opatření SEA: Bez dalšího návrhu dle SEA</p>			0
Účinek	Nulový	Čas / Trvání	Nulový ve všech časových řadách	
Horninové prostředí:	<p>V AO se dle mapových podkladů nenachází výhradní ani chráněná ložiska nerostných surovin, chráněná území pro zásahy do zemské kůry, poddolovaná území ani sesuvy.</p> <p>FVE jsou zakládány při povrchu, bez zásahu do nižších vrstev podloží, a také založení doprovodných staveb je mělké. Z hlediska vlivu na horninové prostředí je proto tento vliv hodnocen jako zanedbatelný.</p> <p>Podmínky a zmírňující opatření ÚO: Bez vlivů, podmínky nestanoveny. Opatření SEA: Bez dalšího návrhu dle SEA</p>			0
Účinek	Zanedbatelný	Čas / Trvání	Zanedbatelný ve všech časových řadách	
Hmotné statky:	<p>FVE budou dle ÚO umisťovány mimo kontakt s hmotným majetkem, potenciální dosah vlivů elektromagnetického záření nebo havárií na hmotné statky se nepředpokládá v době výstavby ani v době provozu, zanedbatelný vliv vibrací je dán průjezdem nákladních vozidel v době výstavby (potenciální krátkodobý zanedbatelný vliv). Vliv je hodnocen v době existence a provozu FVE jako nulový.</p> <p>Podmínky a zmírňující opatření ÚO: Bez vlivů, podmínky nestanoveny. Opatření SEA: Bez dalšího návrhu dle SEA</p>			0
Účinek	Nulový nebo bude zanedbatelný vlivem dopravy v době výstavby	Čas / Trvání	Zanedbatelný nebo nulový v době výstavby, nulový ve všech ostatních časových řadách	
Kulturní a historické hodnoty:	<p>Na území AO a v blízkosti se nenachází žádné nemovité národní kulturní památky, památkové rezervace či památkové zóny nebo dědictví UNESCO. V okolních obcích pouze kulturní památky typu zámky, kostely, kaple aj. Za hlavní kulturní a historické charakteristiky krajinného rázu lze považovat zámek Lhotsko z 19. století. Dalšími významnějšími místy jsou zámek Dřevohostice se zámeckým parkem, kostel v Blazicích se hřbitovem, kostel v Soběchlebech nebo křížová cesta Smíření v Soběchlebech s nedalekou kaplí. Jiné významné kulturní hodnoty se zde nenacházejí, v zástavbě a krajině jsou jen drobné sakrální památky. Bude ovlivněno vizuální působení těchto objektů v krajině. Potenciální vlivy mírně negativní z důvodu potenciálního vizuálního ovlivnění historických objektů v krajině.</p>			-1

	Podmínky a zmírňující opatření ÚO: Stanovena podmínka ochrany nemovitých kulturních památek. Dále požadavek na vizuální začlenění záměrů do prostředí. Opatření SEA: Navržené podmínky a zmírňující opatření jsou v ÚO řešeny dostatečně, bez dalšího návrhu dle SEA.			
Účinek	Přímý mírně negativní	Čas / Trvání	Dlouhodobý a trvalý mírně negativní	
Kumulativní a synergické vlivy				
Přehled relevantních záměrů v území s potenciální kumulací/synergii:	PŮR/ZŮR:	Lokalita pro akumulaci povrchových vod Radkovy		
	Další:	V navržené AO a v okolí do 3 km od ní se nenacházejí stávající stavby nebo záměry vyvolávající kumulaci vlivů na krajinný ráz ani jinou složku životního prostředí s výjimkou další návrhové sousední plochy AOS2.		
Hodnotící komentář k potenciálním vlivům:	Lze předpokládat kumulaci vlivů řešené plochy se sousední AOS s ohledem na jejich kumulativní vizuální působení na krajinný ráz v dané lokalitě a další složky ŽP. Kumulativní vliv těchto AO na hodnoty a znaky krajinného rázu a další složky ŽP lze považovat za mírný. Případná kumulace s LAPV s ohledem na zcela rozdílný charakter ploch je mírně negativní a projeví se u záborů ZPF. Bez jiných kumulativních vlivů. Synergické vlivy nezjištěny. Podmínky a zmírňující opatření ÚO: Stanoveny podmínky pro ochranu KR (viz výše) a vizuální začlenění záměru do prostředí (viz výše u KR). Opatření SEA: Podmínky stanovené v rámci územního opatření jsou stanoveny adekvátně k možnostem opatření pro tento typ staveb. Nejsou proto navrhována další minimalizační opatření.			-1
Účinek	Přímý mírně negativní	Čas / Trvání	Dlouhodobý mírně negativní	
Potenciální vlivy přesahující státní hranice:	AO je navržena ve vzdálenosti cca 45 km od hranice se Slovenskem, přeshraniční negativní vliv je vyloučen. Zanedbatelný až mírně pozitivní vliv k ochraně klimatu uplatnění AO se uplatní v globálním měřítku, tedy i z hlediska přeshraničního působení. Bez vlivů na další složky ŽP. Podmínky a zmírňující opatření ÚO: Bez negativních a významných pozitivních přeshraničních vlivů, podmínky nestanoveny. Opatření SEA: Bez dalšího návrhu dle SEA			0 až +1
Zhodnocení dostatečnosti podmínek a zmírňujících opatření stanovených v návrhu územního opatření (ÚO)				
Z výše uvedeného hodnocení vyplývá, že podmínky a zmírňující opatření stanovené v rámci územního opatření pro ochranu jednotlivých složek životního prostředí jsou stanoveny dostatečně, respektive adekvátně k možnostem opatření pro tento typ staveb. V rámci SEA hodnocení proto nejsou navrhována další opatření pro prevenci, zmírnění nebo minimalizaci negativních vlivů na životní prostředí a veřejné zdraví. X – Bez dalších doporučení dle SEA				
Závěry a doporučení				
Za hlavní mírně negativní vliv uplatnění AO lze považovat ovlivnění krajinného rázu okolního území, především z důvodu vizuálního ovlivnění nemovitých kulturních památek, avšak i to bude pouze zanedbatelného významu. Fotovoltaické elektrárny jsou plošnou dominantou, která bude s ohledem na jejich malou výšku vizuálně patrná v relativně menším okruhu (okruh zřetelné viditelnosti je do 3 km). Plošně rozsáhlé záměry FVE negativně ovlivní krajinné scenérie a charakteristiky krajiny v území. Toto je zmírňováno podmínkami směřujícími k ochraně krajinného rázu. Byl identifikován kumulativní mírně negativní vliv na krajinný ráz, který je primárně dán navrženou sousední plochou AOS. Synergické vlivy nebyly zjištěny. Nebyly detekovány přeshraniční negativní vlivy, přeshraniční pozitivní vliv je dán globálním mírně pozitivním působením na klima. Mírně negativní vlivy na obyvatelstvo, prvky lokálního ÚSES, zemědělský půdní fond a kulturní a historické hodnoty v území.				

Nebyl identifikován významně negativní vliv na žádnou ze složek životního prostředí. Navržená akcelerační oblast včetně územního opatření je akceptovatelná.			
Monitoring vlivů – návrh ukazatelů:	Ukazatel	Jednotka	Poznámka, četnost sledování, kdo sleduje, vztah ke složkám ŽP
	Skutečný instalovaný výkon OZE v AO	MW	Celkový instalovaný výkon všech FVE v AO, četnost: v souladu se zprávou o uplatňování ÚRP, sleduje MPO, vztah: klima, zdroj: ÚAP ČR a jednotlivých krajů, data MPO
	Skutečná plocha FVE v AO	ha	Skutečná plocha všech FVE v AO, četnost: v souladu se zprávou o uplatňování ÚRP, sleduje MPO, vztah: k ochraně KR a ZPF, zdroj: ÚAP ČR a jednotlivých krajů, data MPO
	Zábory ZPF způsobených záměry a navazující infrastrukturou	m ²	Skutečné zábory ZPF (ha), četnost: v souladu se zprávou o uplatňování ÚRP, sleduje MPO, vztah: k ochraně ZPF, zdroj: ÚAP ČR a jednotlivých krajů
	Změna koeficientu ekologické stability v dotčených obcích.	Číselná hodnota	Změna KES, četnost: v souladu se zprávou o uplatňování ÚRP, sleduje MPO, vztah: k ochraně krajinného rázu, zdroj: ÚAP ČR a jednotlivých krajů
	Krajinný ráz, kulturní a historické hodnoty – monitoring pro předpokládané vizuální ovlivnění nelze stanovit		